



„Ssaki Polski”
ETAP OKRĘGOWY – TEST

.....
imię i nazwisko

.....
szkoła

.....
nauczyciel prowadzący

A/ Zaznacz prawidłową odpowiedź.

1. Ile gatunków z rodzaju gacek występuje w Polsce?

- a) 1
- b) 2
- c) 3
- d) 4

8. Które z wymienionych zwierząt produkuje jad?

- a) rzęsorek rzeczek
- b) ryjówka aksamitna
- c) karczownik ziemnowodny
- d) zębiełek karliczek

2. Klangor to:

- a) proces formowania skrzydeł u młodych ważek
- b) chrapliwy dźwięk wydawany przez głuszca
- c) odgłos wydawany przez żurawie
- d) pocieranie pokrywami skrzydeł o odwłok przez niektóre chrząszcze

9. Który z wymienionych ssaków nie jest rodzimy dla fauny Polski?

- a) jelen szlachetny
- b) daniel
- c) sarna
- d) łось

3. Który z wymienionych gatunków uznaje się za wymarły na terenie Polski?

- a) chomik
- b) suseł moregowany
- c) suseł perełkowany
- d) darniówka tatrzańska

10. Która z poniższych kaczek zakłada gniazda w dziuplach?

- a) gągoł
- b) edredon
- c) czernica
- d) cyranka

4. Który z wymienionych gadów jest żyworodny?

- a) jaszczurka zwinka
- b) zaskroniec
- c) żółw błotny
- d) żmija zygzakowata

11. Czajki odbywają swoje lęgi najczęściej:

- a) na polach i na łąkach
- b) w trzcinach
- c) w podmokłych lasach
- d) w zaroślach

5. Które z wymienionych zdań jest prawdziwe?

- a) ogon żbika jest jednolicie biały
- b) ogon żbika jest jednolicie czarny
- c) ogon żbika jest jednolicie rudy
- d) ogon żbika jest jasny w ciemne prążki

12. Samca kozicy nazywamy:

- a) bykiem
- b) odyńcem
- c) capem
- d) siutem

6. Które z wymienionych zwierząt nie jest rybą?

- a) krąp
- b) koza
- c) świnka
- d) ostrygojad

13. Jak nazywamy poroże samca sarny?

- a) badylarze
- b) parostki
- c) kikuty
- d) pasynki

7. Które z wymienionych zwierząt posiada zdolność szybkiej zmiany ubarwienia?

- a) ropucha zielona
- b) rzekotka drzewna
- c) kumak nizinny
- d) salamandra plamista

14. U którego z wymienionych płazów głos godowy wydają także samice?

- a) grzebiuszka ziemna
- b) ropucha zielona
- c) żaba śmieszka
- d) rzekotka drzewna

15. Która z wymienionych ryb posiada długie wąsiki w okolicy otworu gębowego?

- a) kielb
- b) płoć
- c) okoń
- d) pstrąg

17. Który z wymienionych ssaków występuje w Polsce w stanie dzikim?

- a) pardel
- b) żeneta zwyczajna
- c) molos
- d) mroczek posrebrzany

16. Który z wymienionych ptaków gnieździ się w Polsce najmniej licznie?

- a) głowienka
- b) zięba
- c) pomurnik
- d) bielik

18. W Polsce wilki zasiedlają najliczniej:

- a) południowo-wschodnią i północno-wschodnią część kraju
- b) południowo-zachodnią część kraju
- c) północno-zachodnią część kraju
- d) środkową część kraju

B/ Odpowiedz na pytania.

19. Wymień trzech dziko żyjących w Polsce przedstawicieli rodziny psowatych.

.....
.....
.....

23. Wymień cztery gatunki traszek występujących w Polsce.

.....
.....
.....
.....

20. Podaj nazwę rodzajową żyjących w Polsce nietoperzy, które w czasie spoczynku owijają się skrzydłami.

.....

24. Podaj nazwę gatunkową występującego w Polsce gada, którego podstawę pożywienia stanowią jaszczurki.

.....

21. Jak nazywa się występujący w Polsce gryzoń posiadający ogon dłuższy od ciała i ciemną smugę biegnącą wzdłuż grzbietu?

.....

25. Jak nazywa się budowla z gałęzi, w której mieszkają bobry?

.....

22. Który z przedstawicieli parzystokopytnych występujących w Polsce nie tworzy z reguły większych stad?

.....

26. Do jakiej rodziny należy ślepowron?

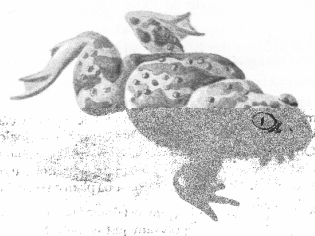
.....

C/ Podaj nazwy gatunkowe zwierząt, które przedstawiono na rysunkach.

27.



28.



29.

